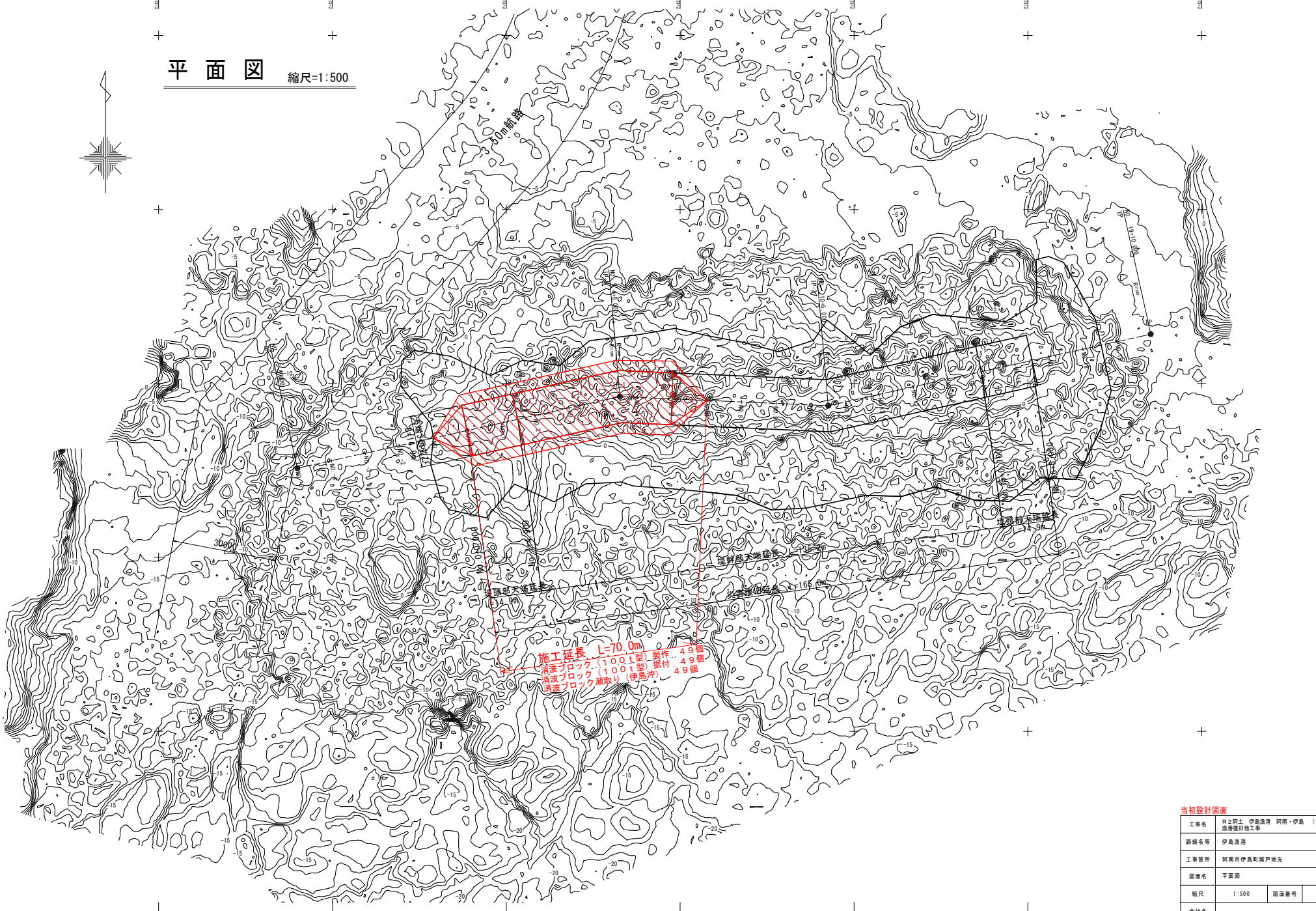


平面図 縮尺=1:500



当初設計図面

工事名	R2阿土 伊島漁港 阿南・伊島 (R元災1) 漁港復旧工事		
路線名等	伊島漁港		
工事箇所	阿南市伊島町瀬戸地先		
図面名	平面図		
縮尺	1:500	図面番号	1/14
会社名			
事業者名	徳島県南部総合農林振興士整備部<阿南>		

縦断図

V=1:100
H=1:500

施工延長 L=165.0m

災害復旧延長 L=165.0m

堤頭部天端延長
L=14.9m

堤幹部天端延長 L=135.2m

堤頭部天端延長
L=14.9m

NO. 0+0.000

NO. 1+4.900

NO. 15+0.100

NO. 16+5.000

▽計画天端高DL.+9.200m

シーロック100tB型
(普通コンクリート ρr=2.30t/m³)

シーロック100tB型
(高比重コンクリート ρr=2.50t/m³)

シーロック100tB型
(高比重コンクリート ρr=2.50t/m³)

H. H. W. L +3.600

H. W. L +2.000

L. W. L ±0.000

標準ブロック

溝付ブロック

DL.+0.500m

10.000

-10.000

10.000

-10.000



DL=-15.00

DL=-15.00

計 画 高	9.200																																	
地 盤 高	-8.415	-3.065	-3.216	-1.426	2.44	3.92	4.62	2.16	2.69	4.65	4.37	7.86	6.77	6.48	6.03	8.11	7.92	7.73	9.200	9.200	9.200	9.200	9.200	9.200	9.200	9.200	6.69	6.5	4.64	1.82	-6.332	-7.119		
追 加 距 離	0.00	10.00	20.00	30.00	40.00	50.00	60.00	70.00	80.00	90.00	100.00	110.00	120.00	130.00	140.00	150.00	160.00	170.00	180.00	190.00	200.00	210.00	220.00	230.00	240.00	250.00	260.00	270.00	280.00	290.00	300.00	310.00	320.00	330.00
点 間 距 離	0.00	0.00	0.00	0.00	0.00	0.00	0.00	0.00	0.00	0.00	0.00	0.00	0.00	0.00	0.00	0.00	0.00	0.00	0.00	0.00	0.00	0.00	0.00	0.00	0.00	0.00	0.00	0.00	0.00	0.00	0.00	0.00	0.00	0.00
測 点	NO. 0	NO. 1	NO. 2	NO. 3	NO. 4	NO. 5	NO. 6	NO. 7	NO. 8	NO. 9	NO. 10	NO. 11	NO. 12	NO. 13	NO. 14	NO. 15	NO. 16	NO. 17	NO. 18	NO. 19	NO. 20	NO. 21	NO. 22	NO. 23	NO. 24	NO. 25	NO. 26	NO. 27	NO. 28	NO. 29	NO. 30	NO. 31	NO. 32	NO. 33

当初設計図面

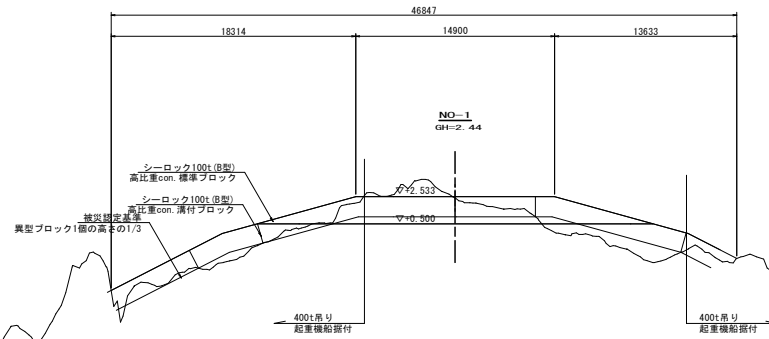
工事名	R2阿土 伊島漁港 阿南・伊島 (R元災1) 漁港復旧工事		
路線名等	伊島漁港		
工事箇所	阿南市伊島町瀬戸地先		
図面名	縦断図		
縮尺	V=1:100 H=1:500	図面番号	2/14
会社名			
事業者名	徳島県西部総合農林漁業士整備部<阿南>		

横断図(その1) S=1:200

No. -1

D = 0.000
GH=+2.603
FH=

名称	凡例	区分	単位	数量	(400t吊り)
シーロック100t(B型) 高比重con.標準ブロック		陸上	空 ^m		
シーロック100t(B型) 高比重con.清付ブロック		水中	空 ^m		
シーロック100t(B型) 普通con.標準ブロック		陸上	空 ^m	-	
シーロック100t(B型) 普通con.清付ブロック		水中	空 ^m	-	



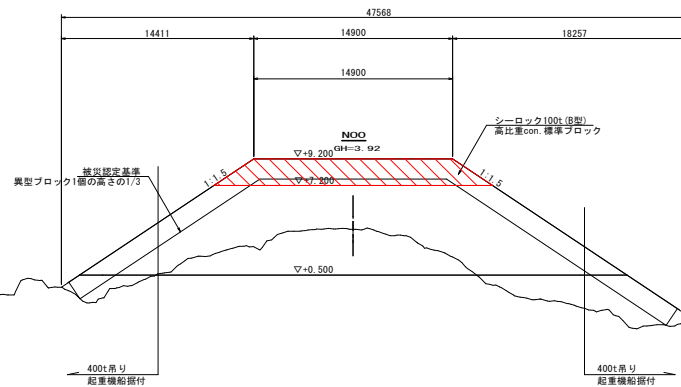
▽HHL +3.600
▽HWL +2.000
▽LWL ±0.000

DL=-15.00

No. 0

D = 0.000
GH=+4.436
FH=

名称	凡例	区分	単位	数量	(400t吊り)
シーロック100t(B型) 高比重con.標準ブロック		陸上	空 ^m	(35.8)	
シーロック100t(B型) 高比重con.清付ブロック		水中	空 ^m		
シーロック100t(B型) 普通con.標準ブロック		陸上	空 ^m	-	
シーロック100t(B型) 普通con.清付ブロック		水中	空 ^m	-	



▽HHL +3.600
▽HWL +2.000
▽LWL ±0.000

DL=-15.00

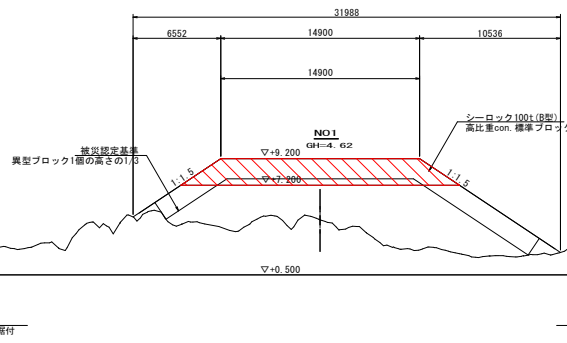
当初設計図面 No. -1, No. 0

工事名	R2阿土 伊島漁港 阿南・伊島 (R元災1) 漁港復旧工事		
路線名等	伊島漁港		
工事箇所	阿南市伊島町瀬戸地先		
図面名	横断図(その1)		
縮尺	1:200	図面番号	3/14
会社名			
事業者名	徳島県南部総合県民局農土整備部<阿南>		

横断図(その2) S=1:200

No. 1

D = 0.000
GH=+4.766
FH=



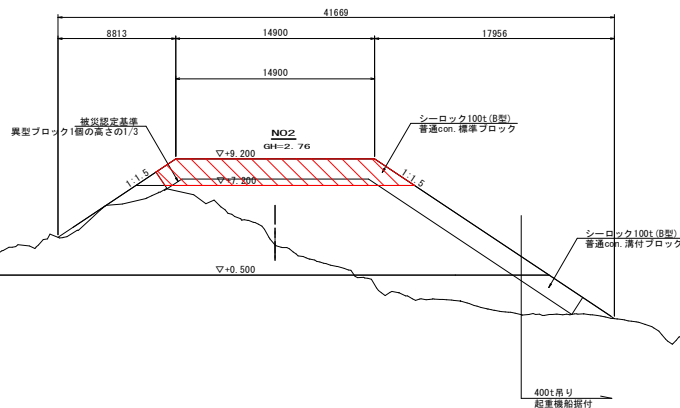
名称	凡例	区分	単位	数量	(400t吊り)
シーロック100t(B型) 高比重con.標準ブロック		陸上	空 ^m	(35.8)	
シーロック100t(B型) 高比重con.清付ブロック		水中	空 ^m	-	
シーロック100t(B型) 普通con.標準ブロック		陸上	空 ^m	-	
シーロック100t(B型) 普通con.清付ブロック		水中	空 ^m	-	

▽ HHNL +3.600
▽ HNL +2.000
▽ LWL ±0.000

DL=-15.00

No. 2

D = 0.000
GH=+3.522
FH=



名称	凡例	区分	単位	数量	(400t吊り)
シーロック100t(B型) 高比重con.標準ブロック		陸上	空 ^m	-	
シーロック100t(B型) 高比重con.清付ブロック		水中	空 ^m	-	
シーロック100t(B型) 普通con.標準ブロック		陸上	空 ^m	(34.7)	
シーロック100t(B型) 普通con.清付ブロック		水中	空 ^m	-	

▽ HHNL +3.600
▽ HNL +2.000
▽ LWL ±0.000

DL=-15.00

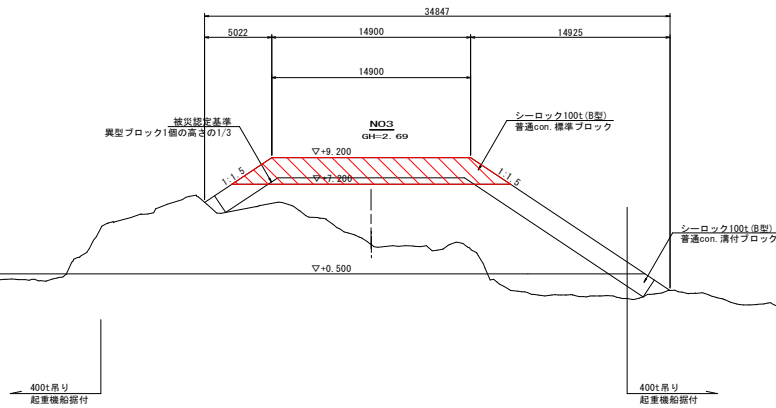
当初設計図面 No. 1, No. 2

工事名	R2阿土 伊島漁港 阿南・伊島 (R元災1) 漁港復旧他工事		
路線名等	伊島漁港		
工事箇所	阿南市伊島町瀬戸地先		
図面名	横断図(その2)		
縮尺	1:200	図面番号	4/14
会社名			
事業者名	徳島県南部総合農林振興士整備部<阿南>		

横断図(その3) S=1:200

No. 3

D = 0.000
GH=+4.498
FH=



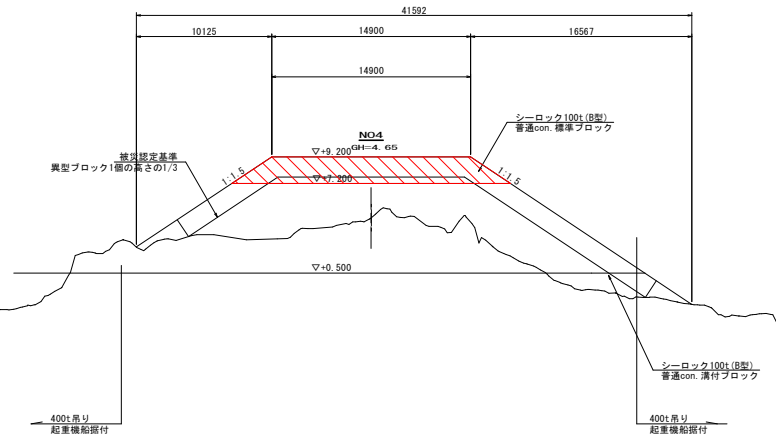
名称	凡例	区分	単位	数量
シーロック100t(B型) 高比重con.標準ブロック		陸上	空 ^m	-
シーロック100t(B型) 高比重con.清付ブロック		水中	空 ^m	-
シーロック100t(B型) 普通con.標準ブロック		陸上	空 ^m	(35.8)
シーロック100t(B型) 普通con.清付ブロック		水中	空 ^m	

▽.HHWL +3.600
▽.HML +2.000
▽.LWL ±0.000

DL=-15.00

No. 4

D = 0.000
GH=+4.837
FH=



名称	凡例	区分	単位	数量
シーロック100t(B型) 高比重con.標準ブロック		陸上	空 ^m	-
シーロック100t(B型) 高比重con.清付ブロック		水中	空 ^m	-
シーロック100t(B型) 普通con.標準ブロック		陸上	空 ^m	(35.8)
シーロック100t(B型) 普通con.清付ブロック		水中	空 ^m	

▽.HHWL +3.600
▽.HML +2.000
▽.LWL ±0.000

DL=-15.00

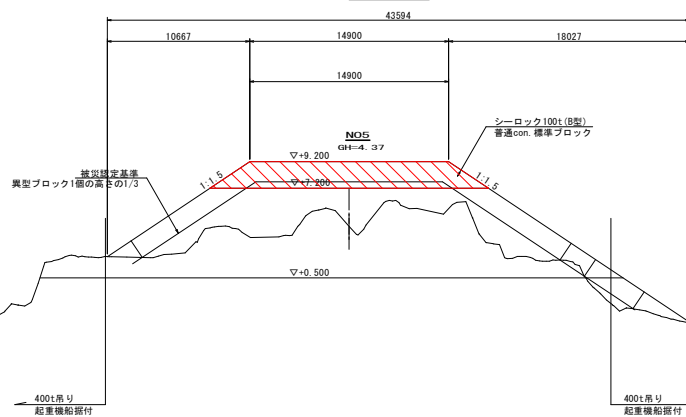
当初設計図面 No. 3, No. 4

工事名	R2阿土 伊島漁港 阿南・伊島 (R元災1) 漁港復旧他工事		
路線名等	伊島漁港		
工事箇所	阿南市伊島町瀬戸地先		
図面名	横断図(その3)		
縮尺	1:200	図面番号	5/14
会社名			
事業者名	徳島県南部総合県民局農土整備部<阿南>		

横断図(その4) S=1:200

No. 5

D = 0.000
GH=+5.128
FH=



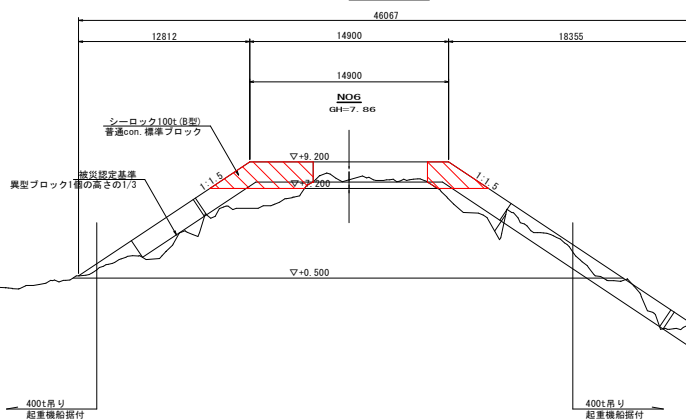
名称	凡例	区分	単位	数量
シーロック100t (B型) 高比重con. 標準ブロック		陸上	空 ^m	-
シーロック100t (B型) 高比重con. 清付ブロック		水中	空 ^m	-
シーロック100t (B型) 普通con. 標準ブロック		陸上	空 ^m	(35.8)
シーロック100t (B型) 普通con. 清付ブロック		水中	空 ^m	

▽ HHWL +3.600
▽ HWL +2.000
▽ LWL ±0.000

DL=-15.00

No. 6

D = 0.000
GH=+7.256
FH=



名称	凡例	区分	単位	数量
シーロック100t (B型) 高比重con. 標準ブロック		陸上	空 ^m	-
シーロック100t (B型) 高比重con. 清付ブロック		水中	空 ^m	-
シーロック100t (B型) 普通con. 標準ブロック		陸上	空 ^m	(18.3)
シーロック100t (B型) 普通con. 清付ブロック		水中	空 ^m	

▽ HHWL +3.600
▽ HWL +2.000
▽ LWL ±0.000

DL=-15.00

当初設計図面 No. 5, No. 6

工事名	R2阿土 伊島漁港 阿南・伊島 (R元災1) 漁港復旧他工事		
路線名等	伊島漁港		
工事箇所	阿南市伊島町瀬戸地先		
図面名	横断図(その4)		
縮尺	1:200	図面番号	6/14
会社名			
事業者名	徳島県南部総合農林漁業士整備部<阿南>		

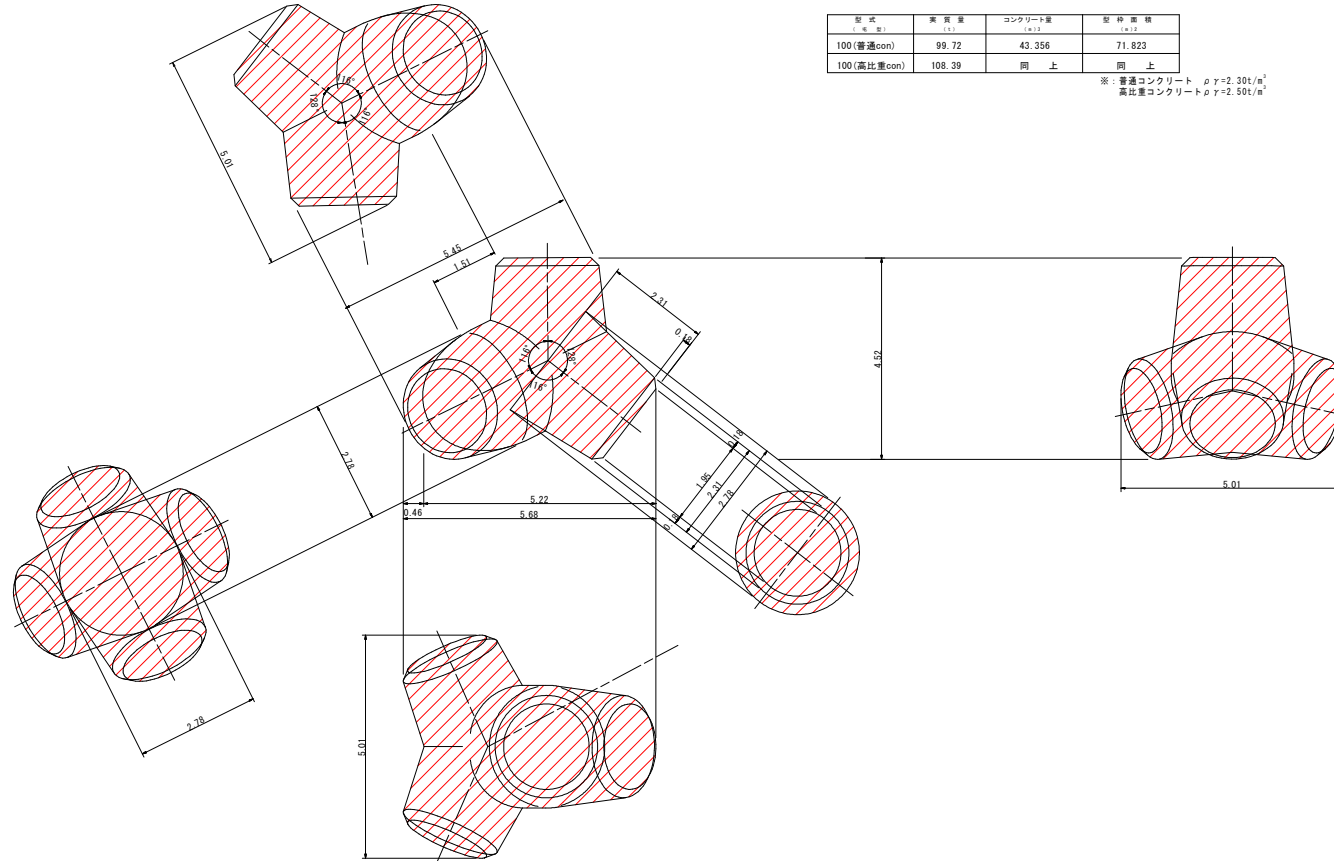
消波工構造図 S=1:60

(標準ブロック)

シーロック 100t B型 構造図

型式 (寸法: 単位)	実質量 (kg)	コンクリート量 (m ³)	容積率 (%)
100(普通con)	99.72	43.356	71.823
100(高比重con)	108.39	同上	同上

※: 普通コンクリート $\rho = 2.30t/m^3$
高比重コンクリート $\rho = 2.50t/m^3$



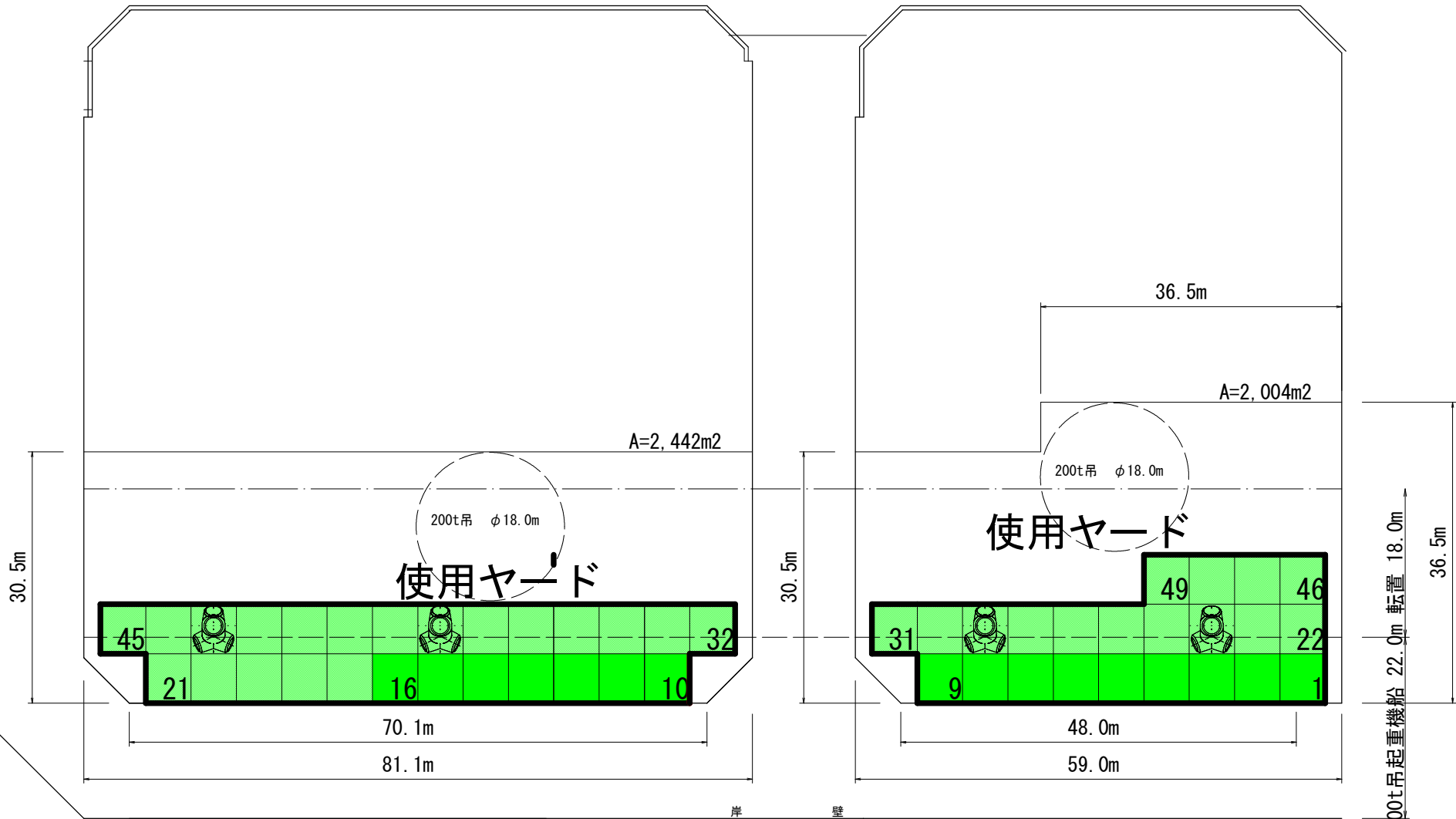
当初設計図面

工事名	R2阿土 伊島漁港 阿南・伊島 (R元災1) 漁港復旧工事		
路線名等	伊島漁港		
工事箇所	阿南市伊島町瀬戸地先		
図面名	消波工構造図(標準ブロック)		
縮尺	1:60	図面番号	7/14
会社名			
事業者名	徳島県南部総合農林振興士整備部<阿南>		

大 湊 ヤ ー ト S=1:500

西ヤード

東ヤード



	400t吊	1800t吊	合 計
転置 (普通)	33		33
転置 (高比重)	16		16
横持ち (普通)			
横持ち (高比重)			

400t吊起重機給 22.0m 転置 18.0m
36.5m

当初設計図面

工事名	R2阿土 伊島漁港 阿南・伊島 (R元災1) 漁港復旧地工事		
路線名等	伊島漁港		
工事箇所	阿南市伊島町瀬戸地先		
図面名	大湊ヤード		
縮尺	1:500	図面番号	8/14
会社名			
事業者名	徳島県南部総合農林局農土整備部(阿南)		

平面図 S=1:250

区間1

区間2

区間3

区間4

施工延長 138.6m

床掘り V = 67.4 m³

基礎捨石 V = 169 m³

中心線座標

点名	X座標	Y座標
NO.0-40	94932.684	159823.109
NO.4	94933.619	159880.659
NO.0-5	94936.779	159934.294
NO.0	94939.692	159945.692
NO.0-10.024	94931.264	159954.974
NO.1	94933.131	159954.909
NO.2	94936.689	159956.255
NO.3	94940.129	159919.542
NO.3-5.959	94944.204	159983.609
A20	94941.214	159990.275
A21	94943.029	159991.724
A22	94946.263	159987.475
A24	94944.444	159988.058
A27	94945.424	159988.703
A28	94947.103	159976.271

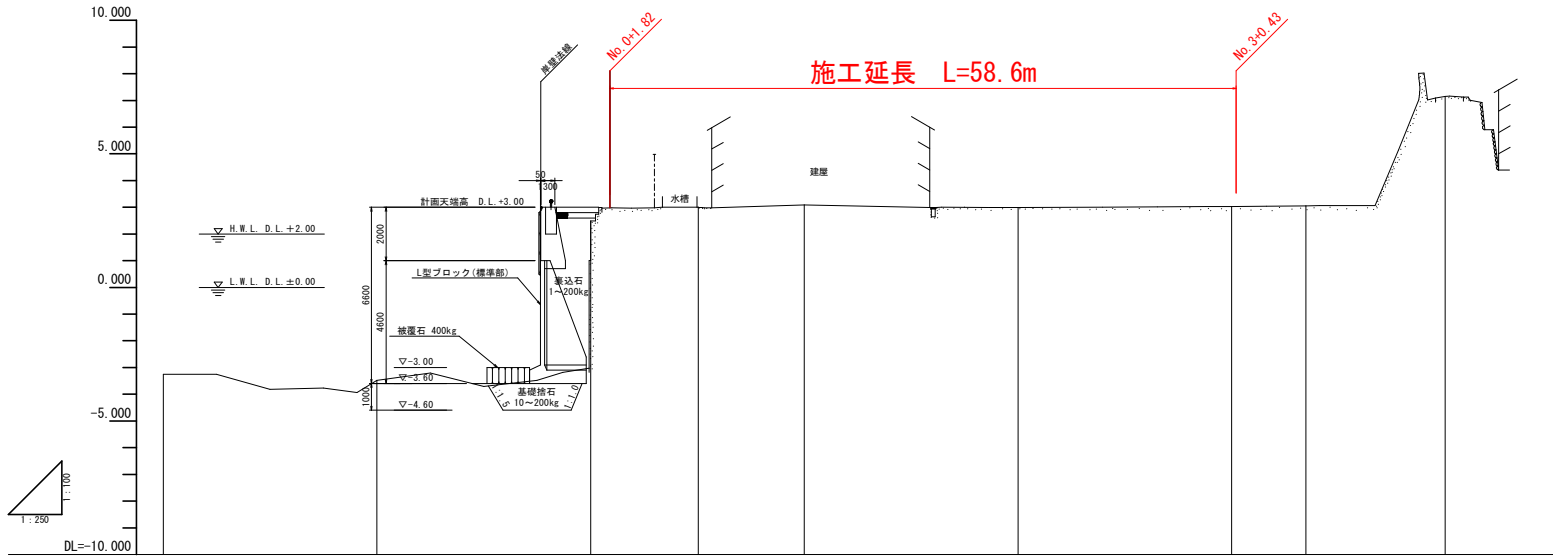
補助基点

点名	X座標	Y座標	標高
11-1	94740.999	159959.185	3.092
11-2	94914.087	159841.598	
11-3	94926.683	159842.391	

当初設計図面

工事名	R-2阿土 伊島港 阿南・伊島 (R元災1)		
	漁港復旧工事		
路線名	伊島港		
工事箇所	阿南市伊島町瀬戸地先		
図面名	平面図	図面番号	9 / 14
縮尺	1:250	図面番号	9 / 14
会社名			
事業者名	徳島県南総合農林局農土整備部<阿南>		

縦断図 V=1:100 H=1:250



勾配										
盛土高										
切土高										
計画高			3.000	3.000						
地盤高	-3.250	-3.460	-3.455	2.489	2.898	3.003	2.893	3.032	3.055	7.149
追加距離	40.000	20.000	4.650	0.000	10.074	20.000	40.000	60.000	66.959	80.000
単距離	0.000	20.000	4.650	20.000	10.074	9.926	20.000	20.000	6.959	13.041
測点	NO.0-0	NO.0-20	NO.0-4.650	NO.0	NO.0+10.074	NO.1	NO.2	NO.3	NO.3+6.959	NO.4
平面線形図	_____									

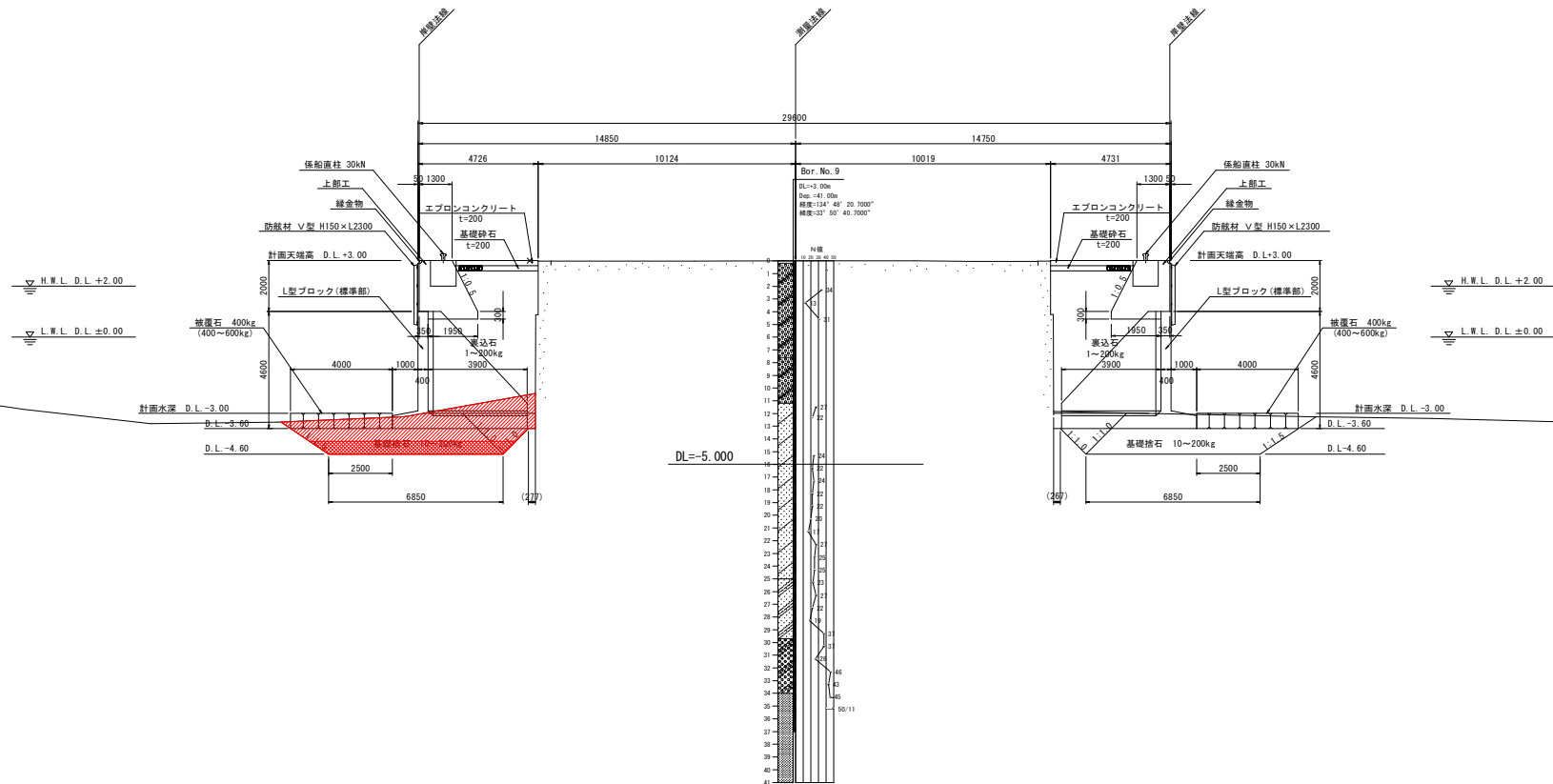
当初設計図面

工事名	R-2阿土 伊島漁港 阿南・伊島 (R元従1)		
路線名	漁港復旧他工事		
工事箇所	阿南市伊島町瀬戸地先		
図面名	縦断図		
縮尺	V=1:100 H=1:250	図面番号	10 / 14
会社名			
事業者名	徳島県南部総合農林局農土整備部<阿南>		

標準断面図 S=1:100

NO. 2

GH=2.993
FH=



当初設計図面

工事名	R-2阿土 伊島漁港 阿南・伊島 (R元災1) 漁港復旧他工事		
路線名	伊島漁港		
工事箇所	阿南市伊島町瀬戸地先		
図面名	標準断面図		
縮尺	1:100	図面番号	11 / 14
会社名			
事業者名	徳島県南部総合農林局農土整備部<阿南>		

横断図(その2) S=1:100

名称	規格	区分	単位	数量
床掘	砂質土	水中	m3	12.0
	礫	水中	m3	-
石材撤去		水中	m3	2.5
基礎砕石	10~200kg		m3	3.7
同上本均し	±5cm	水中	m2	6.1
同上荒均し	+0,-20cm	水中	m2	3.5
被覆石	400kg		m3	2.4
同上均し	+0,-20cm	水中	m2	4.0
裏込石	1~200kg		m3	21.4
同上均し(1)	±5cm	陸上期待	m2	2.2
同上均し(1)	±5cm	陸上	m2	3.2

NO. 2

GH=2.993

FH=

名称	規格	区分	単位	数量
床掘	砂質土	水中	m3	11.3
	礫	水中	m3	-
石材撤去		水中	m3	2.5
基礎砕石	10~200kg		m3	8.1
同上本均し	±5cm	水中	m2	6.1
同上荒均し	+0,-20cm	水中	m2	3.5
被覆石	400kg		m3	2.4
同上均し	+0,-20cm	水中	m2	4.0
裏込石	1~200kg		m3	21.3
同上均し(1)	±5cm	陸上期待	m2	2.2
同上均し(1)	±5cm	陸上	m2	3.2

名称	規格	区分	単位	数量
床掘	砂質土	水中	m3	13.1
	礫	水中	m3	-
石材撤去		水中	m3	2.6
基礎砕石	10~200kg		m3	3.7
同上本均し	±5cm	水中	m2	6.1
同上荒均し	+0,-20cm	水中	m2	3.5
被覆石	400kg		m3	2.4
同上均し	+0,-20cm	水中	m2	4.0
裏込石	1~200kg		m3	21.4
同上均し(1)	±5cm	陸上期待	m2	2.2
同上均し(1)	±5cm	陸上	m2	3.2

NO. 1

GH=3.093

FH=

名称	規格	区分	単位	数量
床掘	砂質土	水中	m3	8.8
	礫	水中	m3	-
石材撤去		水中	m3	2.4
基礎砕石	10~200kg		m3	8.1
同上本均し	±5cm	水中	m2	6.2
同上荒均し	+0,-20cm	水中	m2	3.5
被覆石	400kg		m3	2.4
同上均し	+0,-20cm	水中	m2	4.0
裏込石	1~200kg		m3	21.6
同上均し(1)	±5cm	陸上期待	m2	2.2
同上均し(1)	±5cm	陸上	m2	3.2

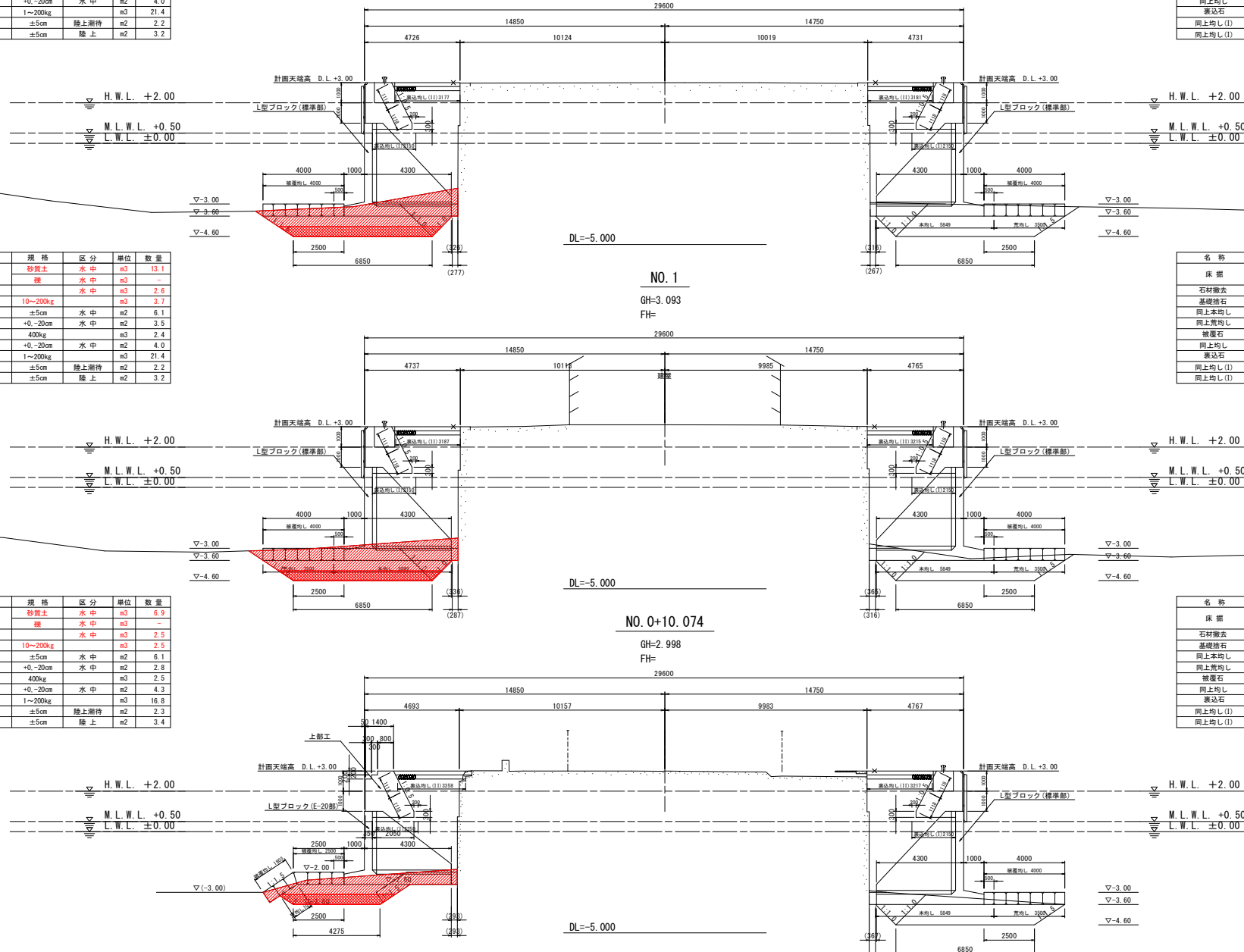
名称	規格	区分	単位	数量
床掘	砂質土	水中	m3	6.9
	礫	水中	m3	-
石材撤去		水中	m3	2.5
基礎砕石	10~200kg		m3	2.5
同上本均し	±5cm	水中	m2	6.1
同上荒均し	+0,-20cm	水中	m2	2.8
被覆石	400kg		m3	2.5
同上均し	+0,-20cm	水中	m2	4.3
裏込石	1~200kg		m3	16.8
同上均し(1)	±5cm	陸上期待	m2	2.3
同上均し(1)	±5cm	陸上	m2	3.4

NO. 0+10.074

GH=2.998

FH=

名称	規格	区分	単位	数量
床掘	砂質土	水中	m3	8.8
	礫	水中	m3	-
石材撤去		水中	m3	2.4
基礎砕石	10~200kg		m3	8.1
同上本均し	±5cm	水中	m2	6.2
同上荒均し	+0,-20cm	水中	m2	3.5
被覆石	400kg		m3	2.4
同上均し	+0,-20cm	水中	m2	4.0
裏込石	1~200kg		m3	21.6
同上均し(1)	±5cm	陸上期待	m2	2.2
同上均し(1)	±5cm	陸上	m2	3.2

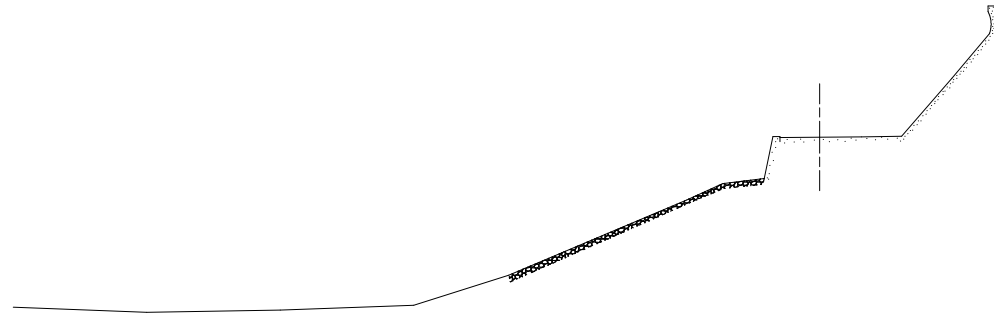


当初設計図面

工事名	R2阿土 伊島漁港 阿南・伊島 (R元災1) 漁港復旧他工事		
路線名	伊島漁港		
工事箇所	阿南市伊島町瀬戸地先		
図面名	横断図(その2)		
縮尺	1:100	図面番号	12 / 14
会社名			
事業者名	徳島県南郡総合農林局農土整備部(阿南)		

横断図(その3) S=1:100

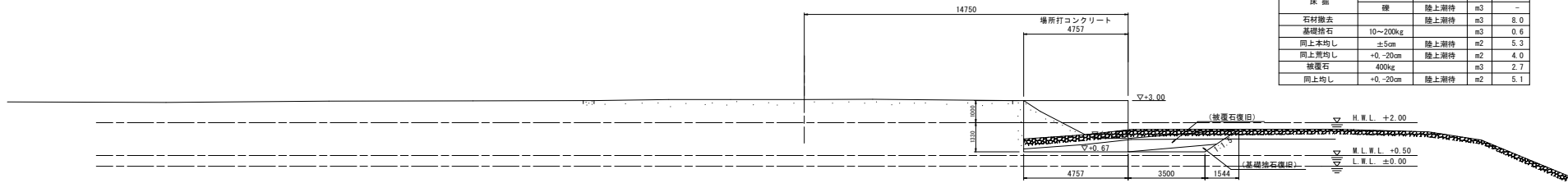
A37
GH=3.202
FH=



DL=-5.000

NO. 3+6.959

GH=3.055
FH=



名称	規格	区分	単位	数量
場所打コンクリート	σck=18N/mm ²	水中	m ³	-
		水中期待	m ³	-
		陸上期待	m ³	6.33
		陸上	m ³	4.76
同上 型枠	鋼製型枠	水中	m ²	-
		水中期待	m ²	-
		陸上期待	m ²	1.33
		陸上	m ²	1.00

名称	規格	区分	単位	数量
床掘	砂質土	水中	m ³	-
	礫	陸上期待	m ³	-
石材撤去		陸上期待	m ³	8.0
基礎捨石	10~200kg	陸上期待	m ³	0.6
同上本均し	±5cm	陸上期待	m ²	5.3
同上荒均し	+0,-20cm	陸上期待	m ²	4.0
被覆石	400kg	陸上期待	m ³	2.7
同上均し	+0,-20cm	陸上期待	m ²	5.1

名称	規格	区分	単位	数量
場所打コンクリート	σck=18N/mm ²	水中	m ³	11.47
		水中期待	m ³	2.34
		陸上期待	m ³	7.14
		陸上	m ³	4.77
同上 型枠	鋼製型枠	水中	m ²	2.45
		水中期待	m ²	0.50
		陸上期待	m ²	1.50
		陸上	m ²	1.00

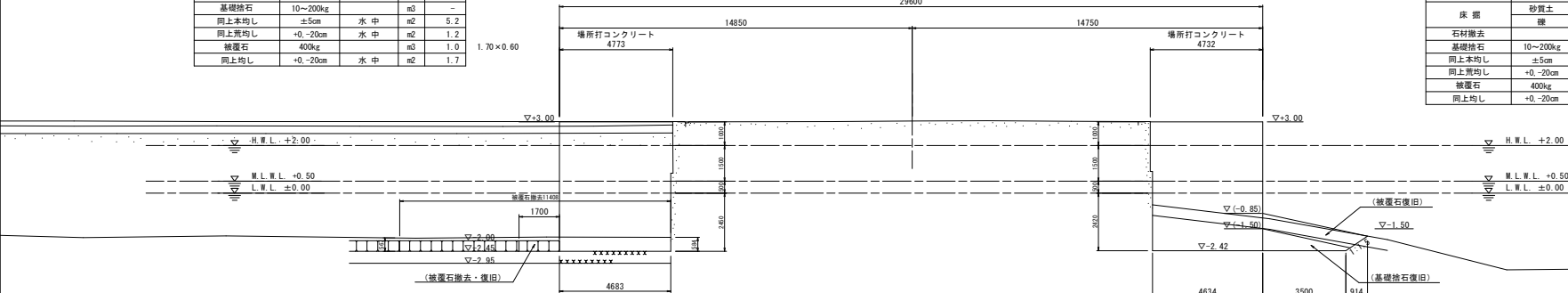
DL=-5.000

NO. 3

GH=3.032
FH=

6.383 x 0.58 (平均深さ)

1.70 x 0.60



DL=-5.000

名称	規格	区分	単位	数量
場所打コンクリート	σck=18N/mm ²	水中	m ³	11.21
		水中期待	m ³	2.32
		陸上期待	m ³	7.06
		陸上	m ³	4.73
同上 型枠	鋼製型枠	水中	m ²	2.42
		水中期待	m ²	0.50
		陸上期待	m ²	1.50
		陸上	m ²	1.00

名称	規格	区分	単位	数量
床掘	砂質土	水中	m ³	-
	礫	水中	m ³	-
石材撤去		水中	m ³	11.8
基礎捨石	10~200kg	水中	m ³	1.9
同上本均し	±5cm	水中	m ²	5.1
同上荒均し	+0,-20cm	水中	m ²	3.8
被覆石	400kg	水中	m ³	2.6
同上均し	+0,-20cm	水中	m ²	4.5

※被覆石の復旧は、既設被覆石天端とのすり付けを行うこと。

※被覆石の復旧は、既設被覆石天端とのすり付けを行うこと。

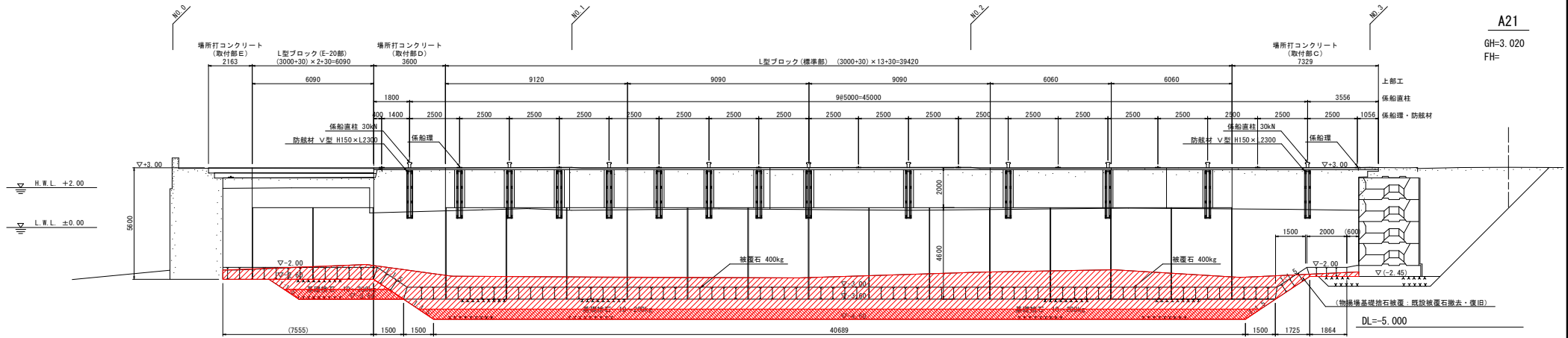
当初設計図面

工事名	R2阿土 伊島漁港 阿南・伊島 (R元災1) 漁港復旧他工事		
路線名	伊島漁港		
工事箇所	阿南市伊島町瀬戸地先		
図面名	横断図(その3)		
縮尺	1:100	図面番号	13 / 14
会社名			
事業者名	徳島県南郡総合農林局農土整備部(阿南)		

横断図(その4) S=1:100

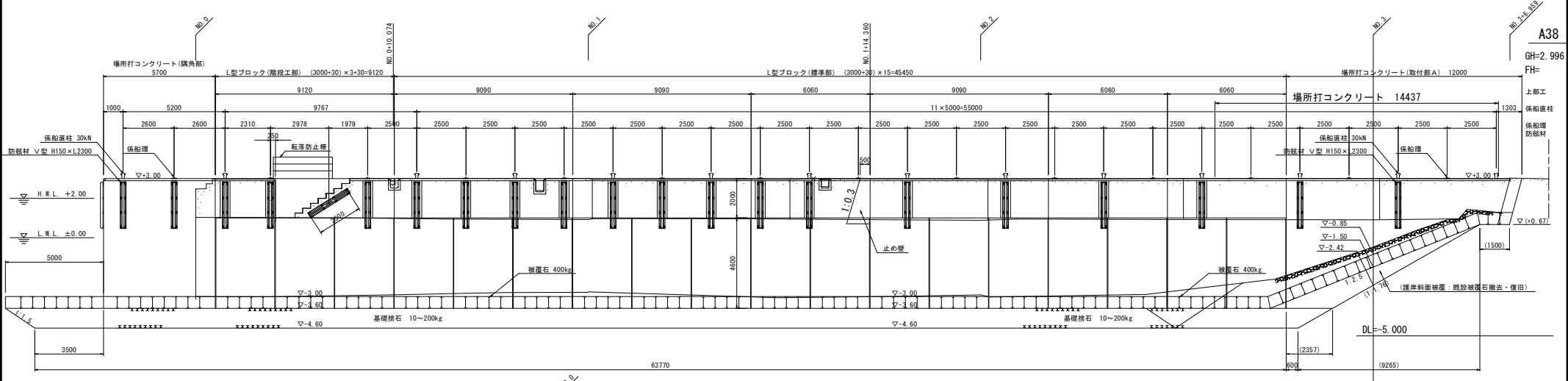
A21

GH=3.020
FH=



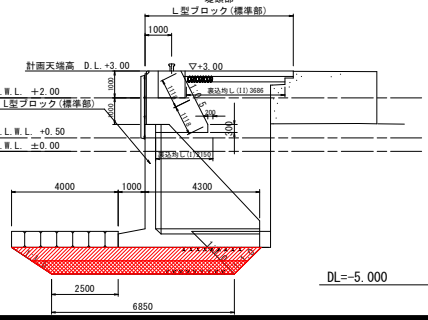
A38

GH=2.996
FH=



※1 表記寸法は、新設岸壁法線位置の値を示す。
 ※2 防錆材アンカーボルトの埋め込み位置が、L型ブロック据付後の目地位置あるいは近傍箇所となり不適切な場合には、発注者の了解を得て取り付け箇所を最小限度変更すること。

名称	規格	区分	単位	数量
裏込石	1~200kg		m ³	21.7
間上均し(1)	±5cm	陸上期待	m ²	2.2
間上均し(1)	±5cm	陸上	m ²	3.7



当初設計図書

工事名	R2阿土 伊島漁港 阿南・伊島 (R元災1) 漁港復旧他工事
路線名	伊島漁港
工事箇所	阿南市伊島町瀬戸地先
図面名	横断図(その4)
縮尺	1:100 図面番号 14 / 14
会社名	
事業者名	徳島県南部総合農林局農土整備部<阿南>